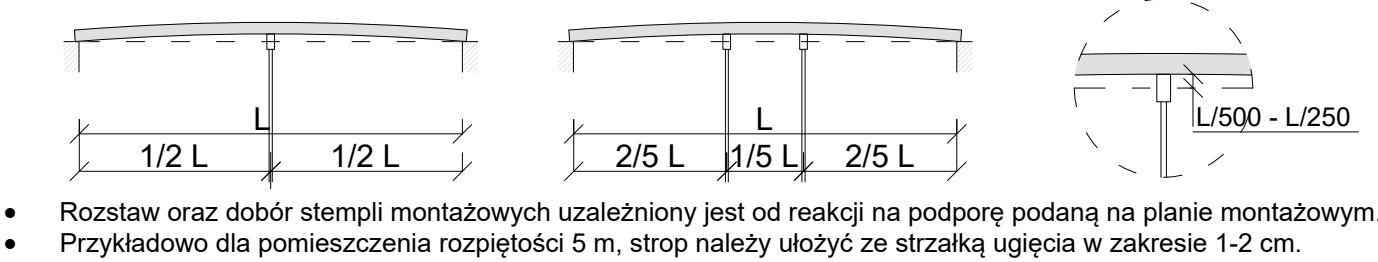


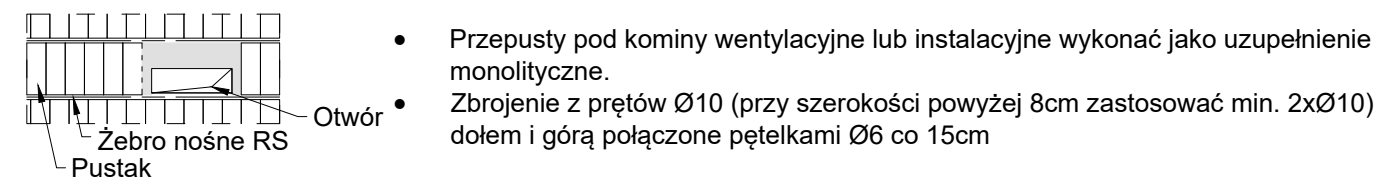
KOLEJNOŚĆ MONTAŻU STROPU RECTOBETON :

- Plan montażowy rozpatrywać łącznie z projektem architektonicznym, konstrukcji i pozostałymi branżami.
1. Rozkładanie belek i pustaków deklowanych w celu uzyskania odpowiednich rozstawów. Belki należy rozkładać zgodnie z rysunkiem firmy RECTOR z zachowaniem minimalnych oparć.
 2. Ustawienie podpór montażowych. Podporę stropu należy podeprzeć stemplami tak, aby uzyskać ujemną strzałkę ugięcia w zakresie L/500 do L/250, gdzie L to rozpiętość w świetle ścian.

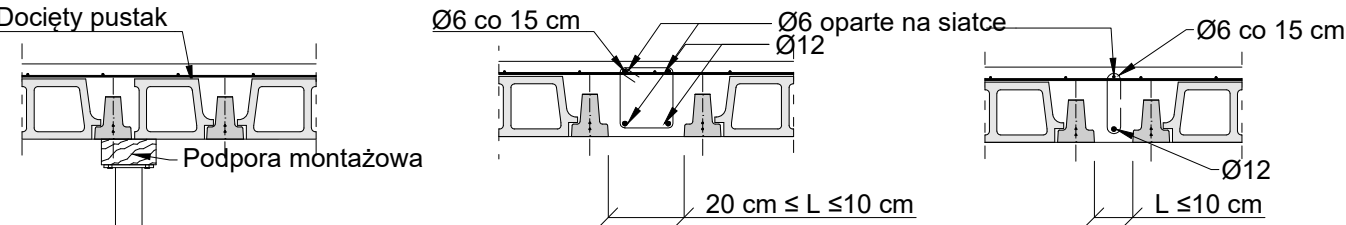
Schemat rozstawu podpór montażowych:



3. Wykonanie desekowań i zbrojenia otworów w stropie (jeśli występują)

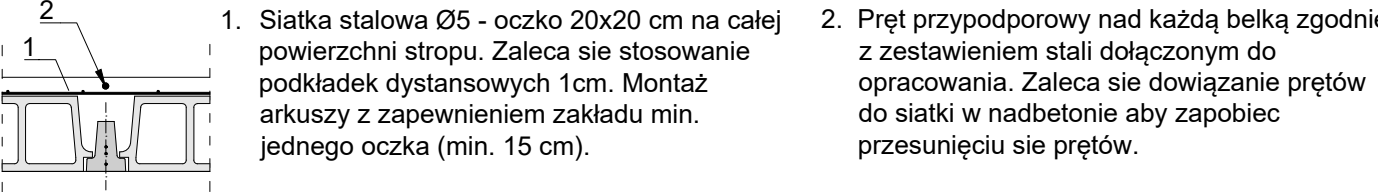


4. Rozłożenie pustaków na całej powierzchni stropu. Pustaki można docinać i opierać bezpośrednio na ścianie.

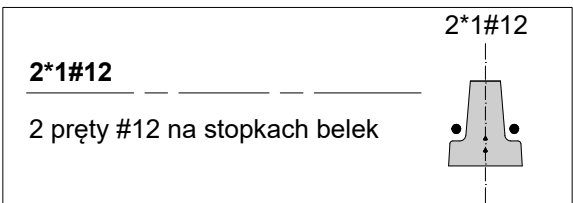
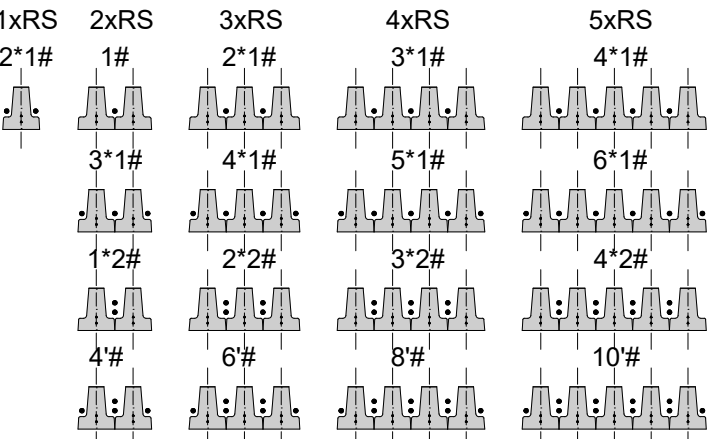


5. Dozbrojenie stropu :

Przekrój przez strop:

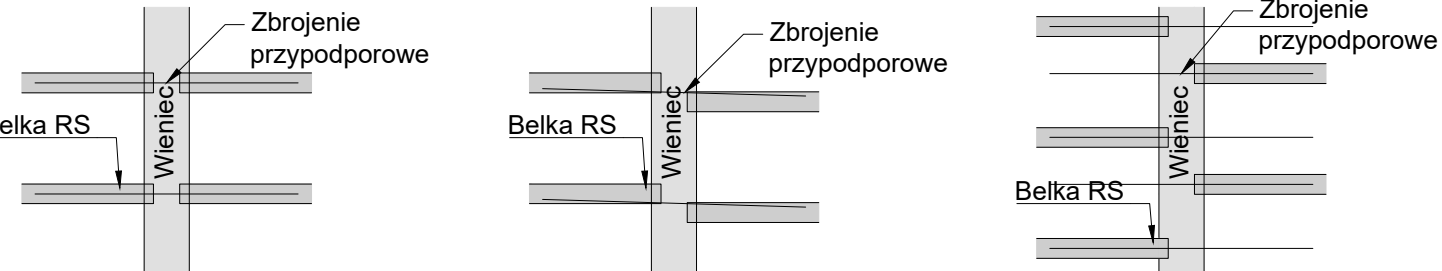
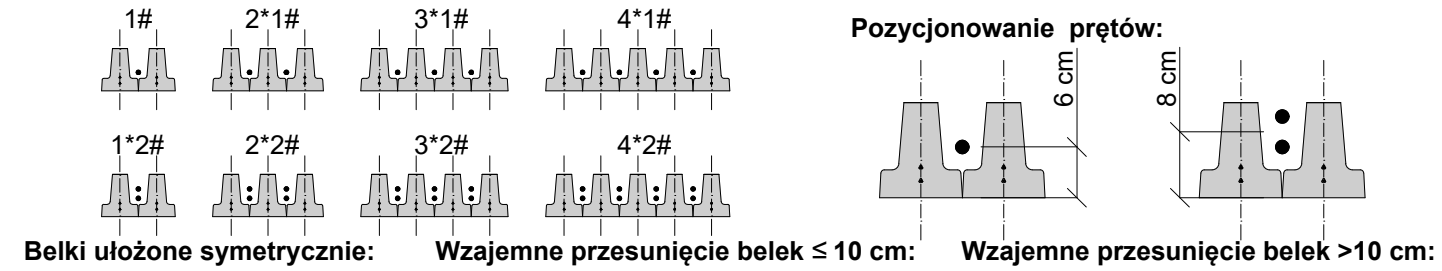


Dozbrojenie REI (dla 120> R ≥60, z dowolnością wykończenia):

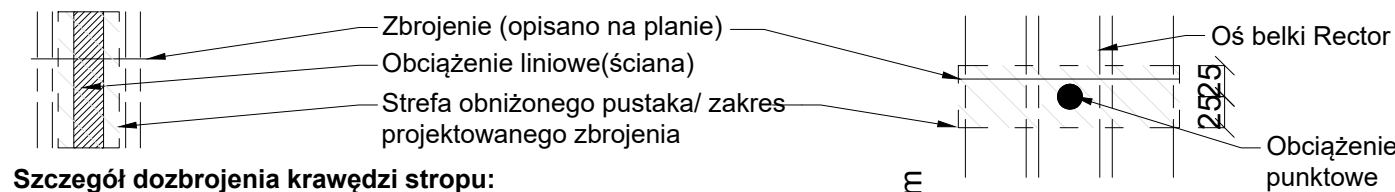


- Pręty układać zgodnie z opisem na planie montażowym
- Długość pręta jest równa długości belki RS
- Zachować otuliny 2,5 cm

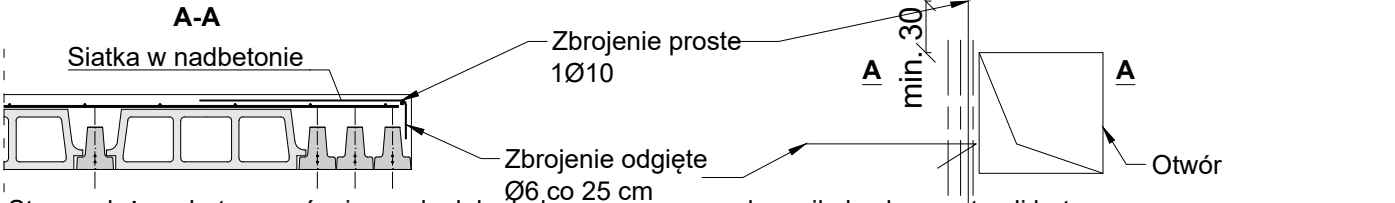
Dozbrojenie REI (dla R ≥120, z dowolnością wykończenia):



Wzmocnienie pod ściany działowe z bloczków silikatowych lub ściany grubości >18 cm:

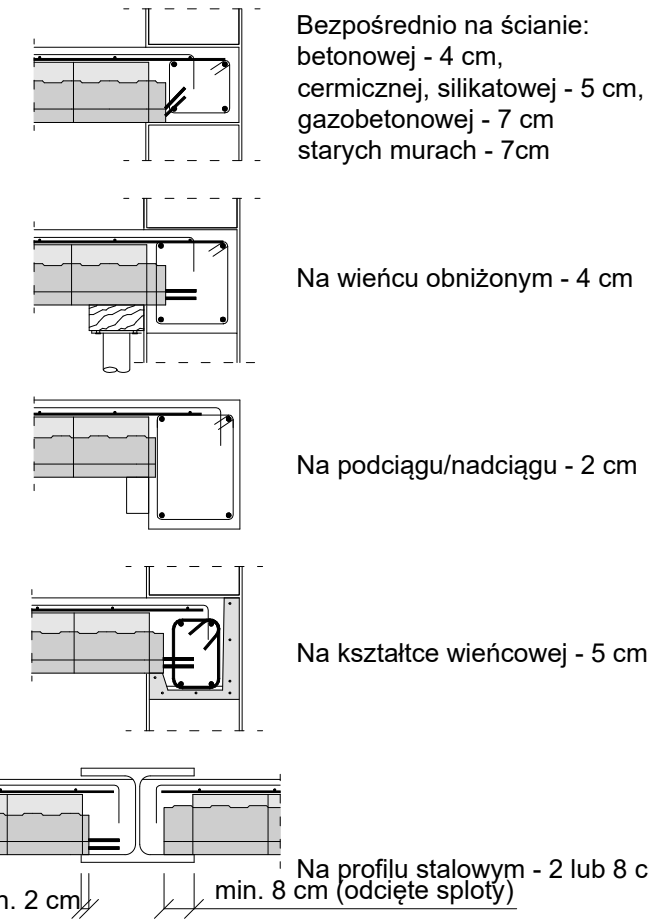


Szczegół dozbrojenia krawędzi stropu:



6. Strop należy zabetonować mieszanką jako jednorazową operację, unikając koncentracji betonu.
7. Plan montażowy rozpatrywać łącznie z architekturą i konstrukcją budynku.

Minimalne oparcie belek:



TEMAT INWESTYCJI	Budowa żłobka w miejscowości Józefowo.		
LOKALIZACJA	dz. nr ewid. 9-282/1, obr. Józefowo, gmina Włocławek, powiat włocławski, woj. kujawsko-pomorskie, iden. dz. 041813_2.0009.9-282/1		
INWESTOR	Gmina Włocławek ul. Królewiecka 7 87-800 Włocławek		
STADIUM	PROJEKT WYKONAWCZY		
JEDNOSTKA PROJEKTOWA PROWADZĄCA	Archenika Sp. z o.o. ul. Jarochońskiego 51 60-248 Poznań tel.: +48 604 080 981; +48 602 881 331 biuro@archenika.pl www.archenika.pl		
FUNKCJA KONSTRUKCJA	IMIĘ I NAZWISKO	NR UPR. W SPEC.	PODPIS
OPRACOWAŁ	mgr inż. Michał Nackoski	Upr. budowlane w specjalności konstrukcyjno-budowlanej do proj. i kier. rob. bud. nr WKP/0406/PWOK/21	
SPRAWDZIŁ	mgr inż. Hanna Dominiczak	Upr. budowlane w specjalności konstrukcyjno-budowlanej do proj. i kier. rob. bud. nr WKP/0219/PWOK/21	
TREŚĆ RYS.	Kolejność montażu R-1		
DATA	MARZEC 2025	NR KONTRAKTU	385
BRANŻA	NR REWIZJI	NR RYSUNKU	PW-K-STROP-R1
Rysunek stanowi własność Archenika Sp. z o.o. i nie może być kopiowany, rozpowszechniany, modyfikowany, i udostępniany osobom trzecim bez wcześniejszej pisemnej zgody właściciela.			